

Région de MOLSHEIM-MUTZIG

Locations de vacances

Ferienwohnungen und Häuser / Furnished rental



2014

SERVICE DE RESERVATION RESERVIERUNGZENTRALE CENTRAL RESERVATION OFFICE



Pour réserver

Reservierung

To rent

Office de Tourisme - Service Réservation
19 place de l'Hôtel de Ville - F - 67120 Molsheim

tél. +33 (0)3 88 38 84 96 / fax +33 (0)3 88 49 80 40
commercialisation@ot-molsheim-mutzig.com



Réservez en 1 clic !



Tous les hébergements munis de ce logo peuvent être réservés en ligne sur notre site Internet www.ot-molsheim-mutzig.com

Les tarifs des meublés s'entendent à la semaine, frais de réservation inclus (hors charges et suppléments). Une caution pourra vous être demandée à l'entrée dans les lieux. Tous les prix nous ont été communiqués courant novembre 2013 et sont susceptibles d'être modifiés.

Online-Buchung !



Die Unterkünfte mit diesem Logo können Online gebucht werden auf unsere Internetseite www.ot-molsheim-mutzig.com

Preise für Ferienwohnungen verstehen sich pro Woche mit inklusive Buchungsgebühren. Der Vermieter ist berechtigt, bei Ankunft eine Kaution zu verlangen. Alle Preise wurden uns im November 2013 übermittelt und können danach geändert werden.

Online Booking Service !



All accommodation marked with this sign can be booked on line on our website www.ot-molsheim-mutzig.com

Apartment rental prices are per week and including booking fees. The apartment owner has the right to require a deposit upon your arrival. All prices are from November 2013 and subject to change without notice.



Classement et labelsEinstufung und LabelsClassification and labels

	Gîtes de France - Classement en épis	Ferienwohnungen "Gîtes de France" - Klassifizierung in Ähren	"Gîtes commended" self-catering country accommodation - Ears of coin classification
	Classement en étoiles	Klassifizierung in Sternen	Stars classification
	Clé vacances	Clé vacances	Clé vacances
	Tourisme et Handicap	Tourismus und Behinderung	Tourism and Disability
	Chèque vacances	Französische Ferienschecks	French holiday vouchers

Informations pratiquesInformationenInformation

Sem. basse saison (janvier à avril, octobre et novembre)	Nachsaison (Januar bis April, Oktober und November)	Off season (January to April, October and November)
Sem. moyenne saison (mai, juin, septembre et décembre)	Nebensaison (Mai, Juni, September und Dezember)	Low season (May, June, September and December)
Sem. haute saison (juillet, août et vacances scolaires)	Hochsaison (Juli, August und Ferien)	High season (July and August and holidays)
Week-end	Weekend (2 Nächte)	Week end (2 nights)
Nuitée	Übernachtung	Night stay
Animaux (par jour ou par semaine)	Tiere (pro Tag oder pro Woche)	Animals (per day or per week)
Charge (comprise)	Nebenkosten (inbegriffen (inkl.))	Charges (included (incl.))
Nettoyage fin de séjour	Endreinigung	Final cleaning
Draps	Bettwäsche	Bed linen
Chauffage	Heizung	Heating
Caution	Kaution (K)	Deposit
Taxe de séjour incluse ou en sus	Kurtax inbegriffen / Zusätzlich	Tourism tax per day and per person

Taxe de séjour
par nuitée et par personneKurtax
pro Nacht und pro PersonTourism tax
per day and per person

3 étoiles ou assimilés	0,83€	3 Sterne od. gleichwertig	0,83€	3 stars or similar category	0,83€
2 étoiles ou assimilés	0,66€	2 Sterne od. gleichwertig	0,66€	2 stars or similar category	0,66€
1 étoile ou assimilé	0,50€	1 Stern od. gleichwertig	0,50€	1 star or similar category	0,50€
Sans étoile	0,33€	Ohne Stern	0,33€	No star	0,33€

Important !

En Alsace un grand nombre de commerces sont fermés les dimanches et jours fériés.

Achtung!

Die meisten Geschäfte sind Sonntags und an öffentlichen französischen Feiertagen geschlossen.

Warning!

Many shops are closed on Sunday and French bank holiday.

Langue parlée / Sprache / Language



Anglais
Englisch
English



Espagnol
Spanisch
Spanish



Néerlandais
Niederländisch
Dutch



Allemand
Deutsch
German



Italien
Italienisch
Italian



Portugais
Portugiesisch
Portuguese

Légende des pictogrammes / Erklärung der Piktogramme / Pictogram key



Accessibilité aux
personnes à mobilité
réduite

Erreichbar für
Körperbehinderte

Access for physically
disabled



Garage à vélo
Fahrradgarage
Bicycle garage



Drap
Bettwäsche
Bed linen



Animaux admis
Tiere erlaubt
Pets accepted



Location vélo
Fahrradverleih
Bicycle hire



Lave-linge
Waschmaschine
Washing machine



Non fumeur
Nicht Raucher (NR)
Non smoking (NS)



Cour
Hof
Courtyard



Sèche-linge
Waschetrockner
Tumble drier



Internet
Internetanschluss
Internet access



Jardin
Garten
Garden



Lit pour bébé
Babybett
Comfort for Baby



Wifi
W-LAN
Wifi



Salon de jardin
Gartenmöbel
Garden furniture



Espace enfant
Spiele für Kinder
Games for children



Télévision
TV
TV



Balcon
Balkon
Balcony



Piscine
Schwimmbad
Swimming pool



Parking
Parkplatz
Car park



Terrasse
Terrasse
Terrace



Pétanque
Boule-Bahn
French bowling ground



Garage
Garage
Garage



Cuisine
Küche (Kü.)
Kitchen (kit.)



Sauna
Sauna
Sauna



Barbecue
Grill
BBQ



Ping-pong
Tischtennisplatte
Ping-pong table



Climatisation
Klimaanlage
Air-conditioning

Avolsheim

10 personnes

Gîte des Plumes

Ancienne maison vigneronne (XVIII^e) au 1^{er} étg. access. par une tourelle, grand duplex avec entrée sép. Cuisine équip., séjour avec 2 convertibles (2 pers.), 2 chbres dbles, 2 chbres avec 3 lits 1 pers., 2 salles de bain (douche, WC). Buanderie en commun. Cheminée pour barbecue. Aire de jeux close à 20 m. Modulable avec 1 autre gîte.

NR-WHg mit sep. Eingang in einem Winzerhaus (18. Jhdt), Kü, Wohnbereich mit 2 Schlafsofas (2 Pers.), 2 Zi. mit D-Bett, 2 Zi. mit 3 E-Betten, 2 Badezi. (DU/WC), gemeinsame Waschküche, Schornstein für Grill, Spielplatz für die Kinder nebenbei. Andere Ferienwohnung verfügbar.

Former winegrower house (18th C.) on the 1st floor, NS big duplex with sep. entrance. Full equip. kit., Lounge with 2 dble sofa beds (2 pers.), 2 rm. with 1 dble bed, 2 rm. with 3 sgl. beds. 2 bathrooms (shower, WC). Common laundry. BBQ. Playground nearby. Possibility to rent another appart.

Contact

Chantal Stierlin

Tél. +33 (0)6 25 40 69 91

domaine.hirondelles@orange.fr

Adresse de la location

4 Place de l'Eglise

www.domainedeshirondelles.fr



Sem.	960€
Week-end	500€
Nettoyage fin de séjour	70€
Draps	12€ / pers.
Chauffage	50€
Animal	15€

Charges non comprises

Caution En sus

Taxe de séjour En sus

Avolsheim

120 m² - 8 personnes

Gîte du Puits

Ancienne maison vigneronne (XVIII^e), au RDC, appart., entrée sép., cuisine équip., salle à manger, salon avec 2 convertibles (2 pers.), 1 chbre dble, 1 chbre avec 2 lits simpl., 1 chbre avec 4 lits simpl., salle de bain douche/WC, buanderie en commun, cheminée pour barbecue, terrain de jeux à 20 m. Possibilité de location d'un autre meublé.

NR-Ferienwohnung, EG, mit sep. Eingang in einem Winzerhaus (18. Jhdt), Kü, WoZi mit 2 Schlafsofas (2 Pers.), 1 Zi. mit D-Bett, 1 Zi. mit 2 E-Betten, 1 Zi. mit 4 E-Betten, DU/WC, gemeinsame Waschküche, Schornstein für Grill. Spielplatz in der Nähe. Endreinigung, Bettwäsche, Heizung zzgl. Weitere WHg verfügbar.

In a winegrower house (18th C.) on the ground floor, NS appart. with sep. entrance. Full equip. kit. Lounge with 2 sofa beds (2 pers.), 1 rm. with 1 dble bed, 1 rm. with 2 sgl. beds, 1 rm. with 4 sgl. beds. Shower, WC. Common laundry. BBQ. Playground nearby. Add. heating and house-cleaning charges. Bed linen on hire. Possibility to rent another appart.

Contact

Chantal Stierlin

Tél. +33 (0)6 25 40 69 91

domaine.hirondelles@orange.fr

Adresse de la location

4 Place de l'Eglise

www.domainedeshirondelles.fr



Sem.	700€
Week-end	300€
Nettoyage fin de séjour	70€
Draps	12€ / pers.
Chauffage	40€
Animal	15€

Charges non comprises

Taxe de séjour En sus

Caution En sus

Avolsheim

70 m² - 5 personnes

Gîte du Dompeter



Ancienne ferme rénovée, au 1^{er} étage, duplex avec entrée sép., cuisine équip., séjour/salon, 1 chbre dble, 1 chbre avec 3 lits simp., salle d'eau (douche/WC). Possibilité de location d'un autre meublé.

Whg im OG in renoviertes Bauernhaus: Kü., WoZi., 1 Zi. mit D-Bett, 1 Zi. mit 3 E-Betten, DU/WC. Andere Whg verfügbar.

Duplex appart. in a former farm on 1st floor. Equip. kit., 1 dble rm., 1 rm. with 3 beds. Bathroom with shower and WC. Possibility to rent another appart.

Contact

Réservation Office de Tourisme

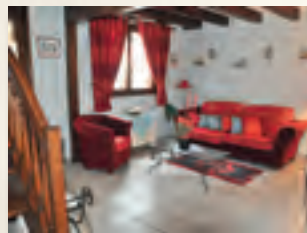
Tél. +33 (0)3 88 38 84 96

commercialisation@ot-molsheim-mutzig.com

Adresse de la location

Marie-Josée Vetter

2 Rue du Dompeter



Sem. basse saison	500€
Sem. haute saison	550€
Week-end	290€
Charges	50 à 70€
Nettoyage fin de séjour	70€
Charges non comprises	
Taxe de séjour	En sus

Dangolsheim

85 m² - 4 à 6 personnes

Gîte de la Grange

Le gîte de la Grange est situé dans un charmant village viticole. Gîte refait à neuf situé à l'étage avec entrée sép. 1 chbre double, 1 chbre 2 lits simpl., convertible 2 pers. dans séjour avec cheminée, salle de bain avec (douche, WC), lave-linge.

Whg im OG mit sep. Eingang in einem schönen Winzerdorf. Zi.1:D-Bett, Zi.2: E-Bett, WoZi.: Sofabett, Kamin, Kü. Badezi. (DU / WC), Waschmaschine.

Appart. on 1st floor with sep. entrance located on the Alsatian wine road. Rm.1: dble bed. Rm2: 2 sg. bed. Living rm.: Sofabed, kit. chimney. Batroom: shower, Wc, washing machine.



Sem. basse saison	300€
Sem. haute saison	400€
Week-end	150€
Draps	10€ / lit
Nettoyage de fin de séjour	40€
Charges comprises	
Taxe de séjour	Non perçue

Contact

Audrey et Olivier Fluck

Tél. +33 (0)3 88 38 30 60

gitedelagrang67@gmail.com

Adresse de la location

16 Rue du Village

gite.alsace.lagrang.pagesperso-orange.fr

Dangolsheim

53 m² - 4 personnes

Gîte des 10 vins

Gîte dans un petit village au calme à la campagne près des vignes. Possibilité de location d'un autre meublé (4 pers.) 1 chbre dble, convertible 2 pers. dans séjour, TV. Salle de bain avec douche baignoire. WC sép.

NR Whg für 4 Pers. in einem klein Winzerdorf. Andere Whg verfügbar (4 Pers.). 1 D-Zi., Sofabett im WoZi., TV. Badezi. mit Bad und DU. Sep. WC.

NS appart. for 4 Pers. located ont the alsatian wine road. Possibility to rent another appart. (4 pers.). 1 dble rm. Living rm. with sofa bed, TV. Bathrm. with tube and shower. Sep. WC.

Contact

Aurélié Conrard

Tél. +33 (0)7 87 56 58 00

contact@gitesdesdixvins.com

Adresse de la location

5 rue du village

www.gitesdesdixvins.com



Sem. basse saison	290€
Sem. moyenne saison	300 à 360€
Sem. haute saison	500€
Nuitée	45 à 75€
Nettoyage fin de séjour	40€
Draps	8€ / lit

Charges comprises

Taxe de séjour

Non perçue

Dinsheim sur Bruche

48 m² - 4 à 5 personnes

Meublé Les Géraniums



À flanc de colline avec vue panoramique, appart. au 1er étage de la maison du propriétaire, entrée sép., coin cuisine avec séjour, 1 chbre dble. (lit 140), 1 chbre 2 lits simpl. et 1 lit d'appoint (lit 90) avec TV, douche, WC, terrasse, salon de jardin avec marquise, barbecue, bac à sable, aire de jeux, loggia (5m²). Espace canisite privé (2x3m).

Hanglage mit Panoramablick, NR -Whg im OG im Haus des Eigentümers, sep. Eingang, Kochnische mit Essbereich, 1 Zi. mit 2 E-Betten und TV, mögl. 1 Zustellbett (E-Bett). 1 Zi. mit D-Bett. DU, WC, Terrasse mit Markise und Gartenmöbelgarnitur, Grill, Sandkiste, Spielplatz.

NS apart. on hillside with panoramic view in the 1st floor of the owner's house, sep. entrance, kit. with dining area, TV, 1 dble rm., 1 rm with 2 sgl. beds and TV (poss. extra sgl. bed). Shower, WC, terrace with canopy and garden furniture, BBQ, sandpit, play area.

Contact

Réservation Office de Tourisme

Tél. +33 (0)3 88 38 84 96

commercialisation@ot-molsheim-mutzig.com

Adresse de la location

Gilbert Birgel

28 Rue du Général de Gaulle



Sem. basse saison	280€
Sem. moyenne saison	324€
Sem. haute saison	378€
Week-end	162€
Nuitée	50 à 100€
Animaux (jour)	1 à 2€
Nettoyage fin de séjour	30€
Draps	15€ / lit

Charges comprises

Caution

Taxe de séjour

En sus

Incluse 7

Dinsheim sur Bruche

66 m² - 6 personnes

Gîte d'Annette Dietz

Maison alsacienne indépendante située dans la cour du propriétaire, clos avec petit ruisseau, cuisine équip., TV, séjour avec convertible (2 pers.), 1 chbre dble et 1 lit simpl., 1 chbre dble, lits faits à l'arrivée (draps fournis), douche, WC, ping-pong, pétanque, jeux enfants int. et ext.

Ferienhaus im Hof des Eigentümers mit umzäuntes Gelände (1800m²). Zi.1 (frz. D-Bett, Kinderbett), Zi.2 (frz. D-Bett, E-Bett), Wohnraum (Sofa für 2 Pers., TV), Kü. (Mikrowelle), Duschrom mit WC und Waschm. E-Heizung inkl. Betten bei Anreise bezogen. Grill, Tischtennisplatte, Spielraum.

House in the courtyard of the owner's and surrounded by an enclosed parc (18 ares) with a river. Rm1 : dble bed, child bed. Rm2 : dble bed, sgle bed). Liv. room (conv. sofa for 2, TV), kit. (microwave), equip. washroom (wash. machine). Elec. heating incl., beds made up on arrival. BBQ, ping-pong, gaming room, swing.

Contact

Annette Dietz

Tél. +33 (0)3 88 50 03 41

annette.dietz@free.fr

Adresse de la location

4 c Rue du Berger



Sem. basse saison	300€
Sem. haute saison	360€
Week-end	120€

Charges comprises

Caution

Taxe de séjour

En sus

Incluse

Dinsheim sur Bruche

110 m² - 10 personnes

Gîte La Ferme



Appart. situé dans la maison du propriétaire avec entrée sép. Grand séjour avec cuisine équip., TV, 2 chbres avec chacune 1 lit simp. & 1 lit dble, 1 lit bébé et 1 canapé lit (2 pers.), lits faits à l'arrivée. Salle d'eau (bain/douche), WC. Charges & ménage en sus. Chbre suppl. avec 1 lit simp. & 1 lit dble à 22€/jour.

Unabhängige Whg mit sep. Eingang, gß WoZi. EBK, TV, 2 Zi. mit jd. 1 D-Bett und 1 E-Bett, 1 Schlafsofa (2 Pers.) und 1 Kinderbett. Badzimmer (Wanne, DU, WC). Zzgl. Zi. mit 1 D-Bett und 1 E-Bett: 22€/ Nacht. Zzgl. Nacht: 59€. Nebenkosten und Endreinigung zzgl. Betten bei Anreise bezogen.

Apart. in the owner's house, sep. entrance. Large living rm., equip. kit., TV, 2 rms with each 1 dble bed & 1 sgl. bed, 1 sofa bed (2 pers.) & 1 child bed. Beds made up on arrival. Bath/shower, WC. Add. rm. with 1 dble bed & 1 sgl. bed : 22€/ night. Add. night: 59€. Add. charges & final cleaning.

Contact

Réservation Office de Tourisme

Tél. +33 (0)3 88 38 84 96

commercialisation@ot-molsheim-mutzig.com

Adresse de la location

Guy Still

13 Rue du Schiebenberg



Sem. basse saison	367 à 518€
Sem. haute saison	410 à 561€
Week-end	204 à 247€
Nuitée	59 à 81€
Nettoyage fin de séjour	40€

Charges non comprises

Caution

Taxe de séjour

En sus

En sus

Dinsheim sur Bruche

100 m² - 6 personnes

Gîte Le Bambou

Appart. au décor d'Asie et d'Afrique situé à l'étage de la maison des propriétaires. 3 chbres sép. (2 chbres dbles et 1 avec des lits superposés), cuisine équip. sép. avec lave-vaisselle, salle d'eau et grand salon/salle à manger. Idéal familles (coin jeux, trampoline et balançoire en extérieur...). Bois gratuit pour la cheminée.

Ferienoase mit asiatischer und afrikanischer Atmosphäre. Whg. mit 3 getrennten Zi., EBK., Waschraum mit Bad und DU, groß WoZi-EssZi., Spielzimmer, Trampolin and Schaukel.

Luxury apart. with a peaceful Asian and African atmosphere. Perfect for families (game room, trampoline) : 3 sep. bedrooms, equip. Kit., bathroom with shower and bath, great dining room.

Contact

Bernard Thiry

Tél. +33 (0)3 88 50 09 46

gitelebambou@sfr.fr

Adresse de la location

2 rue Haute

www.gitelebambou.sitew.fr



Sem. basse saison	400 à 420€
Sem. moyenne saison	400 à 420€
Sem. haute saison	450 à 470€
Week-end	150 à 210€
Nuitée	150 à 210€
Nettoyage fin de séjour	30€
Draps	7€ - 11€

Charges comprises

Taxe de séjour

En sus

Dorlisheim

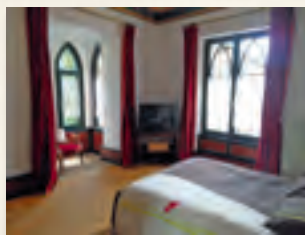
42 m² - 2 personnes

Meublé Villa De Schloofer von Dorelse

Appart. pour 2 pers. 1 chbre dble avec TV, draps fournis, cuisine équip. avec coin repas et espace salon, 1 salle d'eau avec accès par un couloir commun, espace jardin. Equipement bébé sur demande. Le propriétaire a des chats.

NR Whg für 2 Pers. gemeinsamer Eingang mit dem Eigentümer. 1 Zi mit TV und 1 D-Bett, Bettwäsche inkl. EBK und WoZi, 1 Waschraum, dessen Zugang erfordert, einen gemeinsamen Korridor zu überqueren, Garten. W-LAN und Gebühren inkl. Baby Bett und Hochstuhl auf Anfrage. Achtung : Der Eigentümer hat Katzen.

NS appt. for 2, common entrance with the owner's. 1 rm. with TV and a dble bed (bed linen incl.). Equip. kit. with dining area and lounge. 1 shower-room which access requires to cross a common hallway. Baby bed and highchair on request. Allergic people beware : the owner has cats.



Sem. basse saison	240€
Sem. haute saison	270€
Chauffage	25€

Charges en sus en hiver uniquement

Caution

Taxe de séjour

En sus

En sus

Contact

Danielle Dahlen

Tél. +33 (0)6 25 76 51 24

danielle.dahlen@numericable.fr

Adresse de la location

21 Avenue de la Gare

Dorlisheim

30 m² - 4 personnes

Gîte L'Entredeux

Joli logement pour 2 en RDC près de la maison du propriétaire : entrée sép. donnant sur cour et jardin, pièce à vivre avec cuisine équip. et coin repas, convertible, salle d'eau avec douche et WC. Climatisation réversible. Possibilité : lit bébé et de loger jusqu'à 4 pers. Accès à la piscine en période chaude, VTT à disposition, soirées barbecue ou tartes flambées ou pizzas.

Schöne NR Whg für 2 Pers., im EG, sep. Eingang. Wohnbereich mit EBK, Schlafsofa, Badezimmer/WC. Klimatisiert. Zugang zum Schwimmbad im Sommer.

NS apart. for 2 on the ground floor, sep. entrance. View onto the courtyard and the garden. Equip. kit. with dining area, a dble bed sofa, shower-room and WC. Reversible AC. Possibility to hire a baby bed and to rent for 4 pers. Access to the pool in summer.

Contact

Christine Bernard

Tél. +33 (0)6 51 96 17 51

lentredeux67@free.fr

Adresse de la location

43 Faubourg des Vosges

www.lentredeux67.com



Sem. basse saison	265€
Sem. haute saison	350€
Week-end	140 à 170€
Nuitée	70 à 85€
Nettoyage fin de séjour	20€
Draps	Inclus
Charges comprises	
Caution	En sus
Taxe de séjour	En sus

Engersheim

50 m² - 4 à 5 personnes

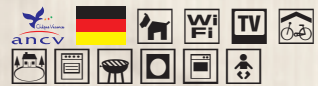
Meublé Colibri-gîte



Maison alsacienne traditionnelle access. par un escalier extérieur. 1 chbre dble et 1 lit simpl., séjour avec convertible (2 pers.). Cuisine équip. Salle de bain avec douche, baignoire, WC. Lits faits à l'arrivée. Ménage et charges inclus.

Elsässisches Fachwerkhaus. WoZi mit Sofabett (2 Pers.), 1 Zi mit D-Bett und 1 E-Bett. EBK, Badezimmer (DU, Bad), WC. Betten bei Anreise bezogen. Endreinigung und Nebenkosten zzgl.

Half-timbered Alsatian house: 1 rm. with 1 dbl. bed and 1 sgl. bed. Living-rm. with a sofa bed for 2. Equip. kit., Bathroom with shower and bath, WC. Beds made up on arrival. Final cleaning and charges incl.



Sem. basse saison	290€
Sem. haute saison	340€
Animaux (jour)	30€
Charges comprises	
Taxe de séjour	Incluse

Contact

Réservation Office de Tourisme

Tél. +33 (0)3 88 38 84 96

commercialisation@ot-molsheim-mutzig.com

Adresse de la location

Brigitte Kuster

92 rue de Wolxheim

Ernolsheim - Bruche

50 m² - 4 personnes

Meublé de Mme Stona

Appart. de 2 pièces de plain pied, 1 chbre dble, convertible 2 pers. dans séjour, cuisine équip. ouverte sur salle à manger. Salon, salle de bain, WC.

Whg im EG mit 2 Zi für 4 Pers.: 1 Zi, kompl. WoKü, WoZi, Badesaal mit WC.

2-rm apart. for 4 pers.: 1 rm., equip. kit. open on the dining area, lounge, bathroom with WC.



Sem. basse saison 260€

Sem. haute saison 300 à 320€

Charges comprises

Caution En sus

Taxe de séjour En sus

Contact

Audrey Stona

Tél. +33 (0)3 88 51 40 01

audreyjean2@orange.fr

Adresse de la location

46 A rue de la Gare

Griesheim près Molsheim

73 m² - 4 personnes

Meublé de Mme Tittel-Mosser

Appart. de plain-pied dans la maison du propriétaire, entrée sép., cuisine équip., salle à manger, séjour, TV, 1 chbre dble, 1 chbre dble (2 matelas), salle d'eau, WC. Gardiennage d'animaux: 5€ pour une 1/2 journée. Chauffage incl.

Congé et fermeture annuelle: 1^{er} septembre au 15 octobre.

EG Whg beim Vermieter. Sep. Eingang, EBK., EssZi., WoZi, TV, 1 D-Zi., 1 D-Zi. mit 2 Better, Badezimmer, WC. Bewachung von Haustiere: 5€ / 1/2 Tag. Heizung inkl.

Appart. on ground floor in the owner's house. Sep. entrance, equip. Kit., living rm., dining rm., TV, 1 dble rm., 1 dble rm. with 2 beds, bathroom, WC. Animal guarding: 5€ / 1/2 day. Heating incl.



Sem. basse saison 250€

Sem. haute saison 260€

Week-end 80€

Draps 7€ / lit

Charges comprises

Taxe de séjour Non perçue

Contact

Mme Tittel-Mosser

Tél. +33 (0)3 88 38 88 87

carlameze@gmail.com

Adresse de la location

3 rue des raisins

Molsheim

80 m² - 5 personnes

Meublé de Mme Grosos

Dans le centre historique de Molsheim, Appart. situé à l'étage dans maison de ville près des commerces : cuisine équip. avec lave-vaisselle, 1 chbre dble, 1 chbre 3 lits simpl., poêle à bois Korlhoff.

Whg in der Altstadt. EBK mit Spülmaschine. 1 Zi mit D-Bett, 1 Zi mit 3 E-Bett. E-Heizung inkl. und Holzofen.

Appart. in the historical town center. Equip. kit. with a dischwasher. 1 dble rm, 1 rm with a 3 single beds. Elect. heating incl. and wood stove.

Contact

Cathy Grosos

Tél. +33 (0)6 33 20 73 54

apcheznous@gmail.com

Adresse de la location

2 Rue de la Pierre Creuse



Sem. basse saison	280€
Sem. haute saison	310€
Week-end	100€
Charges	25 à 40€
Nettoyage fin de séjour	30€
Draps	8-15€
Animaux	50€

Charges comprises

Caution

Taxe de séjour

En sus

Incluse

Molsheim

27 m² - 2 à 4 personnes

Gîte Jacqueline

Appart., grande pièce avec kitchenette, 1 convertible (2 pers.) 1 chbre dble (7m²). Salle d'eau/WC/douche. Jardin d'agrément fleuri (100m²).Proche piste cyclable et d'équipements sportifs. Possibilité de location d'un autre meublé (4 pers.).

Whg mit grß Wohnbereich, Kochnische, Sofabett (2 Pers.), 1 Zi mit D-Bett, Badezimmer mit WC/DU. Parkplatz. Ganz in der Nähe der Fahrradwege und der Sportanlagen. 2. Weitere Whg verfügbar (37m² - 2 Erw. + 2 Kinder).

Apart.: 1 main rm. with double sofa bed, 1 dble rm. Kitchenette, shower room with WC. Possibility to rent another appart. (4 Pers.).



Sem. basse saison	205 à 255€
Sem. moyenne saison	250 à 300€
Sem. haute saison	310 à 360€

Nuitée 50€

Animaux (jour) 3€

Nettoyage fin de séjour 35€

Draps 20€

Chauffage 25€

Internet Incluse

Charges en sus en hiver

Caution

Taxe de séjour

En sus

En sus

Contact

Gîtes de la Bruche

Francis Muller

Tél. +33 (0)3 88 23 15 69

francisMul.59@orange.fr

Adresse de la location

3 route des Loisirs

www.gite-alsace-molsheim.fr

Mutzig

20 m² - 2 personnes

Meublé Les Portes d'Alsace



Studio avec cuisine équip.: 2 plaques vitrocéramiques, micro-ondes, réfrigérateur, couchage dans le séjour: banquette / lit gigogne, TV à écran plat HD. Salle de bain: baignoire et toilettes. Sauna dans la résidence. Sèche-cheveux et fer à repasser sur demande. 4 autres types de logement disponibles dans la résidence.

1 Zi.-Whg mit Kü., Mikrowelle, Kühlschrank, Sofabett od. 2 E-Bett, Flacscreen TV. Badezimmer mit WC. Sauna im Komplex. Fön und Bügeleisen auf Anfrage. Anderen Whg in der Residenz.

Studio, equip. kit., fridge, sofa bed or 2 sgl. beds, apart.-screen TV, bath and WC. Hotel equip.: free sauna. Hair dryer and iron on request. Other apart. in the residence.

Contact

Réservation Office de Tourisme

Tél. +33 (0)3 88 38 84 96

commercialisation@ot-molsheim-mutzig.com

Adresse de la location

Résidence Zénitude

2 Rue des Puits



Sem. basse saison 351€

Sem. haute saison 410€

Nuitée 59 à 69€

Animaux (jour) 5€

Charges comprises

Caution En sus

Taxe de séjour En sus

Mutzig

30 m² - 2 personnes

Meublé de Robert et Gabrielle Eben



Apart. F1 situé en RDC, entrée sép., cuisine équip. avec coin séjour, 1 chbre dble., douche, WC. Prise ethernet. Charges incl. (100kw/sem. et 1m³ eau/sem. (dépassement facturé). dans la cour du propriétaire. Proche centre ville, commerces de proximité.

1 Zi.-Whg. (30m²), NR im EG mit sep. Eingang, Kü. mit Essecke, 1 Zi. mit D-Bett, DU/WC, Endreinigung und Bettwäsche zzgl., Nebenkosten und Heizung inbegriffen (100kw/Woche und 1m³ Wasser/Woche). Neben Stadtzentrum und Geschäfte.

1 rm. NS appart. located on the ground floor, sep. entrance, equip. kit. with living area, 1 rm. with dble bed, shower, WC. Add. final cleaning and bed linen charges. Heating and charges incl. until 100KW/week and 1m³ water/week. Car park in the courtyard. Nearby town center and shops.

Contact

Réservation Office de Tourisme

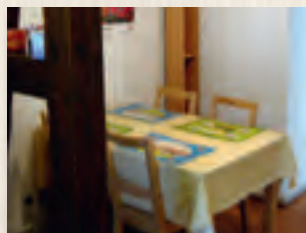
Tél. +33 (0)3 88 38 84 96

commercialisation@ot-molsheim-mutzig.com

Adresse de la location

Gabrielle Eben

12 Rue du Commandant Clerc



Sem. basse saison 200€

Sem. moyenne saison 210€

Sem. haute saison 250€

Week-end 80€

Nuitée 50€

Nettoyage fin de séjour 35€

Draps 25€

Charges comprises

Taxe de séjour En sus

Mutzig

50 m² - 4 personnes

Meublé L'Adret



Appart. de plain-pied dans la maison du propriétaire, entrée sép., cuisine équip., coin repas, salon avec convertible 2 pers., TV, 1 chbre dble, 1 chbre avec 2 lits simpl., draps non fournis, salle de bains (douche+ WC réhaussé). Accès frontal, accessible aux personnes à mobilité réduite.

NR-Whg im EG, im Haus des Eigentümers, sep. Eingang, Kü. mit Essecke, TV, WoZi mit Schlafsofa für 2 Pers., 1 Zi. mit D-Bett, 1 Zi. mit E-Bett, Badezimmer (DU/WC, erhöhter Toilettensitz), frontaler behindertengerechter Zugang, Parkplatz vor der Wohnung, Bettwäsche, Nebenkosten und Endreinigung zzgl.

NS apart. on ground floor in the owner's house, sep. entrance, equip. kit. and dining area, lounge with dble sofa bed, TV, 1 rm. with dble bed, 1 rm with sgl. bed, bathroom (shower + high-seated WC). Front access for physically disabled people. Car park in front of apart. In add. final cleaning, bedlinen & charges (acc. season).

Contact

Réservation Office de Tourisme

Tél. +33 (0)3 88 38 84 96

commercialisation@ot-molsheim-mutzig.com

Adresse de la location

Sylvie Frison

23 Rue de la Trinité



Sem. basse saison	213 à 259€
Sem. haute saison	334 à 357€
Week-end	68 à 99€
Nuitée	34 à 54€
Charges	10 à 30€

Charges non comprises

Taxe de séjour

Incluse

Mutzig

90 m² - 6 personnes

Meublé Villa Justine



Appart. situé à l'étage de la maison du propriétaire accessible par des escaliers, entrée sép., cuisine équip., salle à manger, 1 chbre dble et lavabo. 1 chbre dble. Mezzanine avec 2 lits simpl. Draps et linge de toilettes fournis. Salle de bains. 2 WC. Balcon.

NR Whg im 2. OG im Haus des Eigentümers (mit Treppen) bis 6 Pers., sep. Eingang, Kü., WoZi, 1 Zi. mit D-Bett und Waschbecken, 1 Zi. mit D-Bett. Im DG: 2 E-Betten. Badezimmer, 2 WC, Balkon, Fahrrad-Abstellraum. Handtücher, Bettbezüge, Endreinigung, Nebenkosten und Kurtax inkl.

NS apart. located on the 2nd floor of the owner's house (with stairs), sep. entrance, equip. kit., dining rm., 1 rm. with dble bed and wash basin, 1 rm. with dble bed, mezzanine with 2 sgl. beds, bathroom, 2 WC. Balcony, bike shed. Bed linen provided. Final cleaning, heating and charges incl. Until 6 pers.

Contact

Réservation Office de Tourisme

Tél. +33 (0)3 88 38 84 96

commercialisation@ot-molsheim-mutzig.com

Adresse de la location

Guido Nösinger

2 Chemin du Felsbourg



Sem. basse saison	300 à 540€
Sem. haute saison	350 à 630€
Nuitée	50 à 90€
Nettoyage fin de séjour	Inclus

Charges comprises

Taxe de séjour

Incluse

Mutzig

80 m² - 2 à 4 personnes

Meublé Jardin fleuri

Appart. situé au 1^{er} étage avec (40 m²), entrée sép., cuisine équip., salle à manger avec convertible 1 pers., TV, 1 chbre dble, 1 chbre simpl., salle de bains, WC.

Whg im OG mit Terrasse (40m²), Separateingang, Kü., EssZi mit Schlafsofa (1 Pers.), TV, 1 Zi mit D-Bett, 1 Zi mit E-Bett, Badezimmer, WC, Heizung und Nebenkosten inkl.

1st floor apart. with a terrace (40 m²), sep. entrance, equip, kit., dining rm with single sofa bed, TV, 1 dble rm, 1 sgl. rm, bathroom, WC. Heating and charges incl.



Sem. basse saison	300€
Sem. haute saison	300€

Charges comprises

Taxe de séjour

En sus

Contact

Marie-Claire Winterhalter

Tél. +33 (0)3 88 38 73 32

Adresse de la location

53 Rue Haute

alsace-gite-jardin.voila.net

Oberhaslach

27 m² - 2 personnes

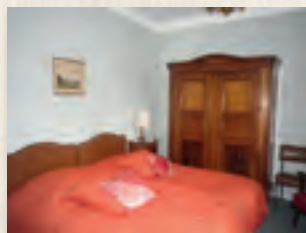
Meublé Jenny Gruber 1

Studio aménagé au 1^{er} étage d'une maison : 1 pièce avec 1 lit dble, kitchenette, salle d'eau, TV. Chauffage central compris. Lave-linge en commun, jardin.

Congé et fermeture annuelle : 23 avril au 23 mai

1 Zi.-Whg. im OG mit 1 Zi. (1 D-Bett), kleine Kü., Bad, TV. Heizung inkl. Waschmaschine.

Studio on the 1st floor : 1 dble rm., little kit., bathroom, c/h incl., washing machine, terrace, garden with furniture.



Sem. basse saison	250€
Sem. haute saison	250€

Week-end 85 à 135€

Nuitée 85€

Animaux (jour) 2€

Nettoyage fin de séjour 35€

Draps 10€

Taxe de séjour

En sus

Contact

Francis Gruber

Tél. +33 (0)3 88 50 93 58

leacora4@wanadoo.fr

Adresse de la location

1a rue du Moulin

Oberhaslach

32 m² - 2 personnes

Meublé Jenny Gruber 2

Studio aménagé au 1^{er} étage d'une maison : 1 pièce avec 1 lit dble, kitchenette, salle d'eau, TV. Chauffage central compris. Lave-linge en commun, jardin. Congé et fermeture annuelle : 23 avril au 23 mai

1 Zi-Whg im OG: 1 Zi mit 1 D-Bett, kleine Kü., Bad, TV. Heizung inkl. Waschmaschine.

Studio on the 1st floor: 1 dble rm., little kit., bathroom, TV. C/h incl., washing machine.

Contact

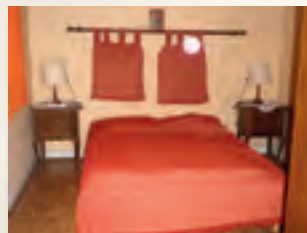
Francis Gruber

Tél. +33 (0)3 88 50 93 58

leacora4@wanadoo.fr

Adresse de la location

1a rue du moulin



Sem. basse saison	250 à 300€
Sem. haute saison	250 à 300€
Week-end	85 à 135€
Nuitée	85€
Animaux (jour)	2€
Nettoyage fin de séjour	35€
Draps	10€
Taxe de séjour	En sus

Obernai

46 m² - 4 personnes

Gîte Marie-Thérèse

Appart.T2 en résidence à 300m du centre ville près d'un parc municipal et du parcours de santé. Situé en RDC, séjour avec un convertible (2 pers.) et 1 chbre dble. Coin cuisine équipé. Salle de bain avec WC.

In der Nähe des Stadtzentrums und eines Parks, im EG, Whg mit Kochnische, WoZi mit Schlafsofa (2 Pers.), Zi. mit D-Bett, Badezimmer mit WC.

Nearby the city center and a park, apart. on ground floor, kitchenette, living room with a dble sofa bed, 1 dble rm., bathroom with WC.



Sem. basse saison	190€
Sem. moyenne saison	250€
Sem. haute saison	280€
Week-end	100 à 150€
Nuitée	45€
Nettoyage fin de séjour	20€
Draps	10€

Charges en sus en hiver uniquement

Caution	En sus
Taxe de séjour	En sus

Contact

Bernard Muller

Tél. +33 (0)5 53 03 40 88

dadaillou@free.fr

Adresse de la location

11 Route de Boersch

locationgiteobernai.com

Soultz les Bains

25 m² - 2 personnes

Gîte des casemates Les Abeilles



Studio avec entrée sép. au RDC, entrée aménagée avec clic-clac (2 enfants), kitchenette ,1 lit dble, salle d'eau/WC. Aire de jeux à proximité. D'autres locations dans le bâtiment.

1 Zi.-Whg mit sep. Eingang im EG. Ausziehcouch für 2 Kinder, Kochnische, frz. D-bett, Duschaum mit WC. E-Heizung und Endreinigung zzgl. Spielanlage in der Nähe. Andere Whg verfügbar.

Studio with sep. entrance on ground floor. Sofa bed for 2 Kids, kit.area, dble bed, shower & WC. Elec. heating & final cleaning add. BBQ, shared equip.: washing mach., car park. Playground nearby. Possibility to rent another appart.

Contact

Réservation Office de Tourisme
Tél. +33 (0)3 88 38 84 96
commercialisation@ot-molsheim-mutzig.com

Adresse de la location

Stéphanie Kauffmann
3 rue du Père Antoine Stiegler



Sem. basse saison	200€
Sem. moyenne saison	200€
Sem. haute saison	260€
Nettoyage fin de séjour	20€
Draps	10€

Charges en sus en hiver uniquement

Caution En sus

Taxe de séjour En sus

Wolxheim

90 m² - 4 à 6 personnes

Gîte de Mme Dischler



Appart. chez le viticulteur dans le village célèbre pour son Riesling près des pistes cyclables. Vue sur les vannes Vauban depuis la terrasse (35m²) plein sud. 1 chbre dble et 1 chbre avec 2 lits simpl., 2 salles de bain, grand séjour, cuisine coin repas, ventilateur. Cadeau de bienvenue, visite de cave et dégustation

Whg beim Winzer berühmt für den Riesling, neben dem Radweg. Aussicht auf die Vauban Ventile aus der süd.-orient. Kauton. 2 Zi, 2 Badezimmer mit WC und groß WoZi, Kü und Essbereich.

Appart. located in a wine growery famous for its Riesling near the cycling path and the Vauban valves that can be seen from the terrace south exposed (35m²). 2 rm., 2 bathroom with WC, a spacious living rm., a kit. and a dining area. Deposit required.

Contact

Réservation Office de Tourisme
Tél. +33 (0)3 88 38 84 96
commercialisation@ot-molsheim-mutzig.com

Adresse de la location

Nathalie Dischler
23 Le Canal



Sem. basse saison	356€
Sem. haute saison	475€
Chauffage	20€

Charges en sus en hiver uniquement

Caution En sus

Taxe de séjour En sus

Mutzig

32 personnes

Maison d'accueil des Sportifs



Hébergement pour groupes (scolaires, randonneurs, sportifs...). 8 chbres de 4 lits (2 x 2 lits superposés) douche et WC privatifs. Salle à manger. Etablissement agréé Jeunesse et Sports. La cuisine n'est pas en gestion libre.

Unterkunft für Gruppe von 32 Personen maximal (Schule, Wanderer, Sportler). 8 Zi. mit 2 Etagenbett und DU/WC. Gemeinsames Esszimmer.

Accommodation for groups of 32 persons max. (school, hikers, sportsmen). 8 rms with 2 bunk beds and shower /WC. Dining room in common.



Nuitée	16€
- avec petit déjeuner	18€
- en demi pension	28€
- en pension complète	37€
Caution	En sus
Taxe de séjour	En sus

Contact

Réservation Office de Tourisme

Tél. +33 (0)3 88 38 84 96

commercialisation@ot-molsheim-mutzig.com

Adresse de location

Chantal Bayard

17 Rue du Docteur Schweitzer

Autres locations de vacances

Andere Ferienwohnungen / Other furnished rental

Altorf

GITE DE FRANCE
ELISABETH GREMMEL
03 88 75 56 50

Avolsheim

MEUBLÉ
BERNARD ANTONI
06 33 30 73 69

MEUBLÉ
JEAN-PIERRE HOFF
03 88 38 44 37

MEUBLÉ
GILLES ROUGRAFF
06 17 29 23 63

Dinsheim-sur-Bruche

MEUBLÉ DANIEL KAYSER
03 88 50 09 36

Dorlisheim

GITE DE FRANCE
LES BOUVREUILS
06 85 75 44 28

GITE DE FRANCE
L'ARRIÈRE-COUR
06 28 90 25 49

Duttlenheim

MEUBLÉ
KATHIA MONSCH
03 88 50 89 01

Ergersheim

GITE DE FRANCE
CHRISTELLE KOESTEL
03 88 75 56 50

Gresswiller

MEUBLÉ
BERNARD MEYER
03 88 50 12 49

GITE DE FRANCE
BERNARD SCHELL
03 88 50 10 85

MEUBLÉ
MARIE-MICHÈLE
SCHELL
03 69 06 14 87

Heiligenberg

GITE DE FRANCE
EDITH PREISEMANN
03 88 75 56 50

Molsheim

MEUBLÉ NICOLE
ET JEAN-CLAUDE
LUTTER
03 88 38 72 18

MEUBLÉ
MONIQUE THOMAS
03 88 38 84 96

Mutzig

MEUBLÉ
GILBERT GUYOT
03 88 38 09 11

GITE LE JARDIN
DE HERMOLSHEIM
03 88 38 84 96

Niederhaslach

MEUBLÉ
VIRGILE SCHWEBEL
03 88 50 95 49

MEUBLÉ
ERNESTINE GAMBÉ
03 88 50 93 20

Oberhaslach

GÎTE DE FRANCE
CHARLES JAECK
03 88 75 56 50

GITE
DANIEL GAESSLER
09 75 47 65 60

MEUBLÉ
THERESE EBEL
03 88 50 96 05

GITE
JEAN-PAUL ECKEL
03 88 50 97 52

MEUBLÉ
FREDERIC MENIELLE
03 88 50 93 39

Soultz les Bains

MEUBLÉ
PIERRE MULLER
03 88 38 83 52

Wolxheim

GITE DE FRANCE
DOMINIQUE BOEHLER
03 88 75 56 50

GITE DE FRANCE
JOSEPH GROSS
03 88 38 18 41

GITE DE FRANCE
MONIQUE HERZOG
03 88 75 56 50

GITE DE FRANCE
JEAN SANCHEZ
03 88 75 56 50

GITE DE FRANCE
JOSEPH SCHARSCH
03 88 75 56 50

Région de MOLSHEIM-MUTZIG



Office de Tourisme

19 place de l'Hôtel de Ville
F - 67120 Molsheim

Tél. +33 (0)3 88 38 11 61

Fax +33 (0)3 88 49 80 40

www.ot-molsheim-mutzig.com

infos@ot-molsheim-mutzig.com



Ouvert toute l'année

Lundi au Vendredi 9h-12h et 14h-17h30

Samedi 9h-12h et 14h-17h

Ouvert tous les jours de Juin à Mi-October

Ces horaires sont susceptibles d'être modifiés.

Consulter nos horaires sur notre site Internet.

Montag bis Freitag 9h-12h et 14h-17h30

Samstag 9h-12h et 14h-17h

Jeden Tag geöffnet von Juni bis Mitte-Oktober

Diese Öffnungszeiten können noch ändern.

Alle unsere Öffnungszeiten finden Sie auf unsere Website.

Monday to Friday 9h-12h et 14h-17h30

Saturday 9h-12h et 14h-17h

Open every day from June to mid-October

Those opening times can be modified.

All our opening times are on our website.

