

Région de **MOLSHEIM-MUTZIG**

Hébergements **Unterkünfte / Accommodation**

Hôtels & résidences, chambres d'hôtes, campings
Hotels, Privatzimmer, Campingplätze / Hotels, B&Bs, Camp sites



2014

Mode d'emploi / Hinweise /

① *Molsheim*

② 26 chambres

③ Hôtel du Centre

④ 26 chbres non-fumeur avec TV, bain, douche, WC, sèche-cheveux, poss. chbres familiales.

⑤ Congé et fermeture annuelle : Octobre à Mai

26 NR Zi. mit TV, Dusche, WC, Haartröckner. Zi. auch für Familien geeignet

26 NS rms with TV, bath, shower, WC, hairdryer. Poss. rms for families.

Bousquet

⑥ 1 Rue Saint Martin - 67120 Molsheim
Tél. 03 88 38 54 50 - Fax 03 88 49 82 57
hotelrestaurant.centre@wanadoo.fr
www.hotelducentre-alsace.fr



Chambre double	55 à 80€
Chambre triple	70 à 95€
Chambre quadruple	110€
Petit-déjeuner	8€
Taxe de séjour	En sus

⑦

⑧



①	Localité	Gemeinde	Town
②	Capacité d'accueil de l'établissement	Kapazität	Capacity
③	Nom de l'établissement	Name des Betriebs/der Unterkunft	Name of the establishment/ Accommodation
④	Descriptif	Unterkunftbeschreibung	Room description
⑤	Congés et fermeture annuelle	Geschlossen	Closed
⑥	Nom du propriétaire	Name des Vermieters	Name of the manager/ owner
⑦	Classement, labels, et pictogrammes de confort (voir ci-contre)	Einstufung und Komfortzeichenerklärungen	Classification and symbols of comfort
⑧	Tarif (voir informations pratiques)	Preise (siehe Informationen)	Rates (See Information)

Classement et labels

Einstufung und Labels

Classification and labels



Logis de France

Logis de France

Logis de France



Classement en étoile

Klassifizierung in Sternen

Stars classification



Camping qualité

Camping qualité

Camping qualité



Tourisme et Handicap

Tourismus und Behinderung

Tourism and Disability



Chèque vacances

Französische Ferienschecks

French holiday vouchers

Directions for use

Informations pratiques

Informationen

Information

Hôtels et Hôtels Restaurants	Hotels und Hotel-Restaurants	Hotels and Hotel-Restaurants
Chambre simple	Einzelzimmer (EZ.)	Single room (sgl. rm.)
Chambre double	Doppelzimmer (DZ.)	Double room (dbl. rm)
Chambre triple	3-Bett-Zimmer	Triple room
Chambre quadruple	4-Bett-Zimmer	Quadruple room
Suite	Zimmer En-suite	En-suite room
Lit supplémentaire	Zusatz Bett	Extra bed
Petit-déjeuner	Frühstück	Breakfast
Animaux (par jour)	Tiere (pro Tag)	Pets (per day)

Camping	Campingplätze	Camping sites
Adulte (par nuitée)	Erwachsene (1 Übernachtung)	Adults (1 night)
Enfant (par nuitée)	Kinder (1 Übernachtung)	Children (1 night)
Emplacement	Platz	Site rental
Tente (par nuitée)	Zelt (1 Übernachtung)	Tent (1 night)
Caravane (par nuitée)	Wohnwagen (1 Übernachtung)	Caravan (1 night)
Camping-car (par nuitée)	Wohnmobil (1 Übernachtung)	Camping cars (1 night)
Branchement électrique	Stromanschluss	Electric power supply
Location mobil-home par nuitée / par week-end (soit 2 nuits) / par semaine	Vermietung des Mobil-Homes: 1 Nacht / Wochenende (2 Nächte) / Woche	Hiring of mobile homes: 1 night / week-end (2 nights) / week
Location caravane par week-end (2 nuits)	Vermietung des Wohnwagens für 1 Wochenende (2 Nächte)	Hiring of caravans of a weend end (2 nights)
Forfait basse saison (2 adul+empl+voiture+caravane+élect.)	Pauschale Nachsaison (2 Erw.+Platz+Wagen+Wohnwagen+Strom)	Package off season (2 ad.+place+car+caravan+elec.)
Forfait haute saison (2 adul+empl+voiture+caravane+élect.)	Pauschale Hochsaison (2 Erw.+Platz+Wagen+Wohnwagen+Strom)	Package high season (2 ad.+place+car+caravan+elec.)

Chambres d'hôtes	Gästezimmer	Bed and Breakfast
Nuitée avec petit-déjeuner 1, 2, 3, 4 personne(s)	Übernachtung mit Frühstück	Overnight stay with breakfast
Nettoyage fin de séjour	Endreinigung	Final house-cleaning
Draps	Bettwäsche/Bett	Bed linen/bed
Chauffage	Heizung	Heating
Taxe de séjour	Kurtaxe	Holiday tax

Langue parlée / Sprache / Language



Anglais
Englisch
English



Allemand
Deutsch
German



Espagnol
Spanisch
Spanish

Légende des pictogrammes / Erklärung der Piktogramme / Pic



Accessibilité aux personnes à mobilité réduite
Erreichbar für Körperbehinderte
Access for physically disabled



Internet gratuit
Internetanschluss (kostenfrei)
Internet (free of charge)



Garage
Garage
Garage



Animaux admis (gratuit)
Tiere kostenfrei erlaubt
Pets accepted free of charges



Internet en supplément
Internetanschluss (gebührenpflichtig)
Internet (fee paid)



Garage à vélo
Fahrradgarage
Bicycle garage



Animaux admis (payant)
Haustiere erlaubt mit Gebühren
Pets accepted with fees



Wifi gratuit
Kostenlos W-LAN
Free Wifi



Location vélo
Fahrradverleih
Bicycle hire



Cour
Hof
Courtyard



Wifi en supplément
W-LAN
Wifi fee paid



Parc
Park
Park



Animaux non admis
Tiere nicht erwünscht
No pets



Ascenseur
Lift
Lift



Jardin
Garten
Garden



Parking
Parkplatz
Car park



Salon de jardin
Gartenmöbel
Garden furniture



Non fumeur
Nicht Raucher (NR)
Non smoking (NS)



Salle de réunion
Tagungsraum
Conference rooms

Taxe de séjour
par nuitée
et par personne

Kurtax pro Nacht
und pro Person

Tourism tax per day
and per person

3 étoiles ou assimilés	0,83€	3 Sterne od. gleichwertig	0,83€	3 stars or similar category	0,83€
2 étoiles ou assimilés	0,66€	2 Sterne od. gleichwertig	0,66€	2 stars or similar category	0,66€
1 étoile ou assimilé	0,50€	1 Stern od. gleichwertig	0,50€	1 star or similar category	0,50€
Sans étoile	0,33€	Ohne Stern	0,33€	No star	0,33€
Terrains de camping et de caravanage	0,22€	Kampingplatz 2 Sterne, gleichwertig od. weniger	0,22€	Camp sites 2 stars, similar category or less	0,22€

 Italien
Italienisch
Italian

 Portugais
Portuguesisch
Portuguese

toqram key



Balcon
Balkon
Balcony



Terrasse
Terrasse
Terrace



Restauration
sur place
Esssmöglichkeit
vor Ort
Restauration
on the spot



Bar
Getränkestand/
Bar
Bar/Drinks for
sale



Cuisine
Küche (Kü.)
Kitchen (kit.)



Service de
congélation
Gefrierservice
Freezer



Dépôt de pain,
épicerie
Kiosk für
Lebensmittelbedarf/
Brotverkauf
Grocery store/
Bakery



Climatisation
Klimaanlage
Air-conditioning



Drap
Bettwäsche
Bed linen



Lit pour bébé
Babybett
Confort for Baby



Espace enfant
Spiele für Kinder
Games for children



Piscine
Schwimmbad
Swimming pool



Hamman
Hammam
Hammam



Fitness
Fitnessbereich
Gym



Sauna
Sauna
Sauna



Spa
Spa
Spa



Tennis découvert
Tennisplatz
Tennis court



Pétanque
Boule-Bahn
French bowling
ground



Ping-pong
Tischtennisplatte
Ping-pong table



Accueil pèlerins
Pilger willkommen
Pilgrims welcome

Tous les prix nous ont été
communiqués courant
novembre 2013
et sont susceptibles
d'être modifiés.

Alle Preise wurden uns im
November 2013 übermittelt
und können danach
geändert werden.

All prices are from
november 2013 and subject
to change without notice.

Important !

En Alsace un grand nombre de commerces
sont fermés les dimanches et jours fériés.

Achtung!

Die meisten Geschäfte sind Sonntags
und an öffentlichen französischen Feiertagen
geschlossen.

Warning!

Many shops are closed on Sunday
and French bank holiday.



Les hôtels et hôtels-restaurants

Hotels und
Hotel-Restaurants

Hotels and
Hotels Restaurants



Dorlisheim

56 chambres

Hôtel Best Western Le Rhéna

56 chbres modernes, contemporaines & climatisées (3 access. personnes à mobilité réduite aménagées) avec TV écran plat, plateau courtoisie, businesscorner. Proche de restaurants.

56 moderne Zi., (3 für Behinderte zugänglich). Klimaanlage, Flatscreen TV, Wasserkocher für Tee und Kaffee, Business Corner, Restaurants in der Nähe.

56 contemporary AC rms (3 for disabled people) with flat-screen TV, tea and coffee making facilities. Business corner. Near restaurants.

Michèle Schaeffer

1 chemin des moissons

Village de loisirs Le trèfle

Tél. +33 (0)3 88 20 50 85

Fax +33 (0)3 88 20 55 61

contact@lerhenan-hotel.com

www.lerhenan-hotel.com



Chambre simple	79 à 130€
Chambre double	79 à 130€
Petit-déjeuner	11€
Animaux (par jour)	8€
Taxe de séjour	En sus

Gresswiller

25 chambres

Hôtel L'Ecu d'Or Restaurant

Cadre familial et convivial, 25 chbres douillettes et confortables. Restaurant sur place: carte avec plats régionaux et vins d'Alsace (plat du jour en sem.).

Familiäre und gesellige Atmosphäre mit 25 gemütliche und komfortable Zin. Restaurant mit zahlreiche regionale Gerichte und köstliche elsässische Weine.

Friendly and family place with 25 cosy and comfortable rms. Restaurant with different regional dishes and delicious Alsatian wines.

Sylvie Muller et Leila Hanoud

12 Rue de Gutenberg - ZA

Tél. +33 (0)3 88 50 16 00

Fax +33 (0)3 88 50 15 11

info@lecudor.fr - www.lecudor.fr



Chambre simple	50€
Chambre double	59€
Taxe de séjour	En sus

Molsheim

59 chambres

Hôtel Le Bugatti

59 chbres dont 4 appart-hôtels modernes et lumineux avec TV LED 42', baignoire/douche et WC. Espace détente : bio-sauna, salle fitness. Business office. Chbres pour personnes à mobilité réduite.

Congé et fermeture annuelle :
24 décembre au 1^{er} janvier 2015

59 Zi. & 4 Whg mit Plasma TV, Bad od. DU, WC. Business Office. Zi. für Behinderte zugänglich.

59 rms with 4 flats: TV, bath or shower, WC. Business Office. Rms also for phys. disabled people.

Angèle Jodet

3 Route Ecospace

Tél. +33 (0)3 88 49 89 00

Fax +33 (0)3 88 38 36 00

info@hotel-le-bugatti.com

www.hotel-le-bugatti.com



Chambre simple	55 à 85€
Chambre double	55 à 85€
Chambre triple	73 à 103€
Chambre quadruple	93 à 113€
Lit supplémentaire	18€
Petit-déjeuner	7,5€
Taxe de séjour	En sus

Molsheim

26 chambres

Hôtel du Centre

26 chbres avec TV, bain, douche, WC, sèche-cheveux, poss. chbres familiales.

26 NR Zi. mit TV, Dusche, WC, Haartröckner. Zi. auch für Familien geeignet.

26 NS rms with TV, bath, shower, WC, hairdryer. Poss. rms for families.

1 Rue Saint Martin

Tél. +33 (0)3 88 38 54 50

Fax +33 (0)3 88 49 82 57

hotelrestaurant.centre@wanadoo.fr

www.hotelducentre-alsace.fr



Chambre double	57 à 87€
Chambre triple	70 à 102€
Chambre quadruple	117€
Petit-déjeuner	8€
Taxe de séjour	En sus

Molsheim

64 chambres

Hôtel Spa Diana Restaurant

Cadre chaleureux et ambiance contemporaine, 64 chbres et suites avec TV écran plat LCD. Acces. personnes à mobilité réduite. Parc de 1,5 ha, Bar lounge, SPA, bio-sauna, Business center. Salle de réunion jusqu'à 180 pers. Restaurant de 100 couverts (Fermé le dimanche, entre Noël et Nouvel An & 1^{er} Mai). Terrasse d'été: 40 couverts.

64 Zi. und Suiten mit TV. Bar, groß. Garten, Wellnessbereich. Tagungsräume (bis 180 Pers.) & Business Center. Restaurant (100 Gedecke) mit junge und kreative Kü. (geschl. Sonntags, für Weihnachten & 1. Mai).

60 spacious, cosy rms & suites with flat screen TV. Bar, Wellness facilities. Several meeting rooms & business center. Restaurant (100 seated) with fresh & creative cuisine (closed on Sun., Christmas holidays, & 1st May).

Thomas Baly

14 Rue Sainte Odile

Tél. +33 (0)3 88 38 51 59

Fax +33 (0)3 88 38 87 11

info@hotel-diana.com - www.hotel-diana.com



Chambre simple	89 à 135€
Chambre double	89 à 150€
Chambre triple	99 à 151€
Chambre quadruple	119 à 168€
Suite	155 à 225€
Lit supplémentaire	16€
Petit-déjeuner	12€
Taxe de séjour	En sus

Mutzig

15 chambres

Hostellerie Petit Dragon Restaurant

15 chbres avec TV, bain, douche, wc. Salle de réunion. Restaurant de 100 couverts (2 salles climatisées). Menu du jour, buffet à volonté. Access. personnes à mobilité réduite. Terrasse d'été (60 couverts).

15 Zi. mit TV, Bad od. DU, WC. Tagungsraum. Klimatisiertes Restaurant (100 Gedecke). Zugänglich für Behinderte. Sommerterrasse (60 Gedecke).

15 rms with TV, bath or shower, wc. Seminar room. AC restaurant with an access for disabled people.

Duc Hoang Tran

4 Place de la Fontaine

Tél. +33 (0)3 88 38 38 38

Fax +33 (0)3 88 49 82 05

host.petitdragon@yahoo.fr

hostelleriepetitdragon.e-monsite.com



Chambre simple	45€
Chambre double	45€
Chambre triple	64€
Chambre quadruple	64€
Lit supplémentaire	9€
Petit-déjeuner	7€
Animaux (par jour)	5€
Taxe de séjour	En sus

Mutzig

47 chambres

Hôtel L'Ours de Mutzig Restaurant

Cadre chaleureux et original. 47 chbres: TV, bain, douche, WC dont 3 access. personnes à mobilité réduite. Restaurant de 3 salles (230 couverts) - fermé le jeudi. Menu du jour, carte créative, spécialités alsaciennes, tartes flambées le week-end. 2 terrasses d'été (100 pers.). Poss. 2 salles séminaire.

47 Zi. mit TV, Bad, Dusche, WC. 3 Zi. für Behinderte zugänglich. 2 Tagungsräume. Restaurant (230 Gedecke) mit raffinierte Küche, elsässische Spezialitäten, Flammenkuche am Wochenende - geschl. Donnerstag.

47 rms with TV, bath, shower, wc. 3 rms for disabled people. 2 Tagungsräume. Restaurant (230 seated) with refined cuisine, Alsatian specialities, tartes flambées on weekends - closed on Thursdays.

Bernadette Foisset

24 Place de la Fontaine

Tél. +33 (0)3 88 47 85 55

Fax +33 (0)3 88 47 85 56

hotel@lours-de-mutzig.fr

www.lours-de-mutzig.fr



Chambre simple	79€
Chambre double	79€
Chambre triple	90€
Lit supplémentaire	11€
Petit-déjeuner	12€
Animaux (par jour)	6€
Taxe de séjour	En sus



Oberhaslach

23 chambres

Hostellerie Saint-Florent Restaurant

23 chbres confortables avec TV à écran plat
et vue sur le village et le massif des Vosges.
Grand parking, cour privée pour moto.

Congé et fermeture annuelle : 27 janvier au
10 février, 7 au 16 juillet 2014

23 gemütliche Zi. mit Blick & TV. Grß. Parkplatz.
Privater Hof für Motorräder.

23 rms with TV and view. Great car park, priv.
yard for motorbikes.

Sylvain Ganjoueff

28 rue du Nideck

Tél. +33 (0)3 88 50 94 10

Fax +33 (0)3 88 50 99 61

reservation@hostellerie-saint-florent.com

www.hostellerie-saint-florent.com



Chambre simple	48€
Chambre double	55 à 75€
Chambre triple	65€
Chambre quadruple	75€
Petit-déjeuner	10€
Animaux (par jour)	9€
Taxe de séjour	En sus





Résidences hôtelières

Hotelanlagen

Residential hotels

Villa Diana Demeures d'hôtes

3 apparts-hôtel (1-2 pers.) au RDC d'une demeure (XIX^e), TV écran plat LCD, kitch. équip., baignoire ou douche, WC. Plateau d'accueil avec thé/café. Ménage journalier. Accès aux équipements SPA, Business Center & petit-déjeuner de l'hôtel Diana (700 m)

3 Whg im EG (1 - 2 Pers.), TV, Kochnische, Bad od. DU, WC, Willkommenstablett mit Tee oder Kaffee. Freier Zugang im Hotel Diana (nur 70m): Wellnessbereich, Business Center, Frühstück

3 flats on ground floor (1 - 2 pers.), LCD TV, equip. kit., bath or shower, WC. Welcome tray with tea and cofee. Daily housework. Access to the wellness facilities, free Business Center and breakfast at the Diana Hôtel (700m appr.)

Thomas Baly

14 place de la liberté

Tél. +33 (0)3 88 38 51 59

Fax +33 (0)3 88 38 87 11

info@villa-diana.fr

www.villa-diana.fr



Chambre simple 65 à 125€

Chambre double 65 à 125€

Taxe de séjour En sus



Mutzig

Résidence Les Portes d'Alsace

85 appart., formule hôtelière ou à la carte :
65 studios (2 pers.), 3 studios à mobilité réduite
(2 pers.), 6 studios cabine (4 pers.), 6 appart.
2 pièces (4 pers.), 5 appart. - 2 pièces dont
2 acces. pers. à mobilité réduite (6 pers.)

85 Whg mit verschiedenen Unterkunftsarten :
Hotelzimmer od. A la Carte. 65 Studios (2 Pers.),
3 Studios für Behinderte (2 Pers.), 6 Appart. mit
sep. Schlafrum (4 Pers.), 6x2 Zi. (4 Pers.), 5x2 Zi.
(6 Pers.), darunter 2 für Behinderte.

85 apart. with different formulas : hotel services
or «à la carte». 65 studios (2 pers.), 3 studios
for disabled pers. (2 pers.), 6 studios (4 pers.),
6 appart. 2 rms. (4 pers.), 5 appart. 2 rms incl.
2 for disabled (6 pers.)

Eleonora De Rosa

2 Rue des Puits

Tél. +33 (0)3 88 04 71 10

Fax +33 (0)3 88 04 70 03

mutzig@zenitude-groupe.com

www.zenitude-hotel-residences.com



Studio 1 à 2 personnes	59 à 69€
Studio 3 à 6 personnes	79 à 99€
Petit-déjeuner	7,5€
Animaux (par jour)	5€
Taxe de séjour	En sus



Chambres d'hôtes

Gästezimmer

Bed and Breakfast



Altorf

4 personnes

Chambres d'hôtes Au Six

2 chbres dbles de caractère dans une vieille ferme alsacienne en RDC ou à l'étage. Salles de bain privatives. Linge de maison à disposition. Table d'hôte sur demande.

In einem alten Bauernhof, 2 Charaktervolle DZ mit privaten Badzi. im EG od. OG. Zur Verfügung, Bettwäsche. Auf Anfrage, Mittag oder/und Abendessen.

In an old Alsatian farm, 2 dble rm. of character with private bathroom on the ground floor or on the 1 floor. At disposal bed linen. On request, lunch and/or dinner.

Marc Schaeffer

6 Rue du Couvent

Tél. +33 (0)3 88 38 21 82

marc@au-six.eu

www.au-six.eu



Nuitée avec petit-déjeuner :

1 personne	80 à 95€
2 personnes	80 à 95€
3 personnes	160 à 190€
4 personnes	160 à 190€
Animaux (par jour)	10€
Taxe de séjour	Incluse

Avolsheim

De 2 à 12 personnes

Chambres d'hôtes du Puits et du Coq

Dans une ancienne maison vigneronne (XVIII^e), 2 chbres avec salle de bains. 4 autres gîtes à louer (max. couchage : 28 pers.).

Ehemaliges Winzerhaus (18. Jhdt), 2 NR Zi. mit privates Badezimmer. 4 weitere Unterkünfte (Max. 28 Pers.).

In a old winegrower's house (18th C.), 2 NS rms with private bathroom. 4 other appart. (Max. sleeping cap. : 28 pers.).

Chantal Stierlin

4 Place de l'Eglise

Tél. +33 (0)6 25 40 69 91

domaine.hirondelles@orange.fr

www.domainedeshirondelles.fr



Nuitée avec petit-déjeuner :

2 personnes	70€
Animaux (par jour)	15€
Taxe de séjour	Incluse

Dorlisheim

4 personnes

Chambre d'hôtes L'Entredeux

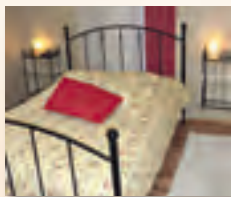
Chbre 2 pers. en RDC donnant sur cour et jardin : pièce à vivre avec cuisine équip., coin repas, convertible (poss. 2 pers. suppl.), douche et WC. Climatisation réversible. Accès piscine en été, VTT. Table d'hôtes sur demande.

Schönes NR Zi. für 2 Pers. im EG, sep. Eingang. WoKü., Schlafsofa, Bad/WC. Klimatisiert. Zugang zum Schwimmbad im Sommer.

Pleasant NS rm for 2 on the ground floor, sep. Entrance, view on courtyard and garden., equip. kit. with dining area, sofa bed (2 more pers.), bathroom/WC, AC. Access to swimming pool in summer.

Christine Bernard

43 Faubourg des Vosges
Tél. +33 (0)3 88 38 70 76
ou +33 (0)6 51 96 17 51
lentredeux67@free.fr
www.lentredeux67.com



Nuitée avec petit-déjeuner :

1 personne	60€
2 personnes	70€
3 personnes	85€
4 personnes	95€

Taxe de séjour En sus

Duppigheim

15 personnes

Chambres Le Schaefferhof

Dans un ancien corps de ferme, au 1^{er} étage, 3 chbres dbles et 3 chbres triples avec sanitaires privés. Restaurant sur place : spécialités alsaciennes et menu du jour.

3 NR DZ und 3 Dreifachzimmer mit eigenes Badezimmer im OG eines ehemaligen Bauernhaus. Restaurant vor Ort : Elsässische Spezialitäten und Tagesmenü.

3 NS dble rm & 3 NS triples rm with private bathrooms on the 1st floor of a old farmhouse. Restaurant on-the-spot with Alsatian specialities and menu of the day.

Jean-Jacques Schaeffer

2 Rue des Roses
Tél. +33 (0)3 88 50 70 81
Fax +33 (0)3 88 50 70 81
restaurant@schaefferhof.fr
www.schaefferhof.fr



Nuitée avec petit-déjeuner :

1 personne	45 à 55€
2 personnes	55 à 60€
3 personnes	65 à 75€

Animaux 10€

Taxe de séjour En sus

Duppigheim

10 personnes

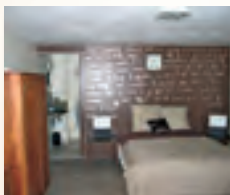
Chambres d'hôtes La Métallerie

Au coeur du village dans une ancienne métallerie, 2 chbres dbles et 1 chbre quadruple (lit dble et 2 lits simpl.) avec entrée sép., salles d'eau privatives (douche, WC) access. aux personnes à mobilité réduite.

2 DZ und 1 EZ (1 D-Bett und 4 E-Bett) mit sep. Eingang und Badezimmer in einem schönen Haus im Stadtzentrum. Für Behinderte zugänglich.

2 dble rms and 1 rm. for 4 (1 dble bed and 2 sgl. beds) with priv. entrance and bathroom (shower/WC) in a nice house in the town center. Acces. to disabled persons.

Sylvie et Christophe Briseul
19 Rue du Général de Gaulle
Tél. +33 (0)3 88 49 03 45
lametallerie67@orange.fr
lametallerie.monsite.orange.fr



Nuitée avec petit-déjeuner :

1 personne	52€
2 personnes	55€
3 personnes	65€
4 personnes	75€
Lit supplémentaire	10€

Taxe de séjour **Incluse**

Ernolsheim - Bruche

6 personnes

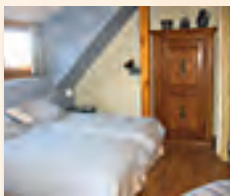
Chambres d'hôtes Catheric

À l'étage d'une grange (1820) rénovée, 3 chbres doubles (dont 1 avec 2 lits sép.) entrée sép., sanitaires privatifs, salle de séjour. Possibilité de louer kitchenette au-delà de 3 jours.

3 NR DZ mit privatem Badezimmer, WoZi, im OG einer renovierte Scheune (1820) mit sep. Eingang.

3 NS dble rms with sep. entrance, private bathrooms & lounge on the 1st floor of a renovated barn (1820).

Catherine Jacquot
9 Rue Principale
Tél. +33 (0)6 82 01 38 86
kteric@estvideo.fr
www.gites-alsace-catheric.fr



Nuitée avec petit-déjeuner :

1 personne	60€
2 personnes	60€
3 personnes	85€

Taxe de séjour **En sus**

Ernolsheim-Bruche

4 personnes

Chambres d'hôtes Un Soir d'Été

Dans une maison à colombages du XVII^e, 2 chbres doubles au mobilier design, sanitaires privés, climatisation dans la chbre sous les combles. Salon indépendant.

2 Design DZ mit privaten Badezimmer und WoZi in einem schönes Fachwerkhaus. Nur ein Zi. klimatisiert.

In a detached half-timbered (18th C.) house, 2 modern design dble rms with private bathrooms & lounge. 1 AC rm only.

Nathalie Ehlig

19 Rue Haute

Tél. +33 (0)6 11 98 57 38

contact@unsoir-d-ete.com

www.unsoir-d-ete.com



Nuitée avec petit-déjeuner :

1 personne 70€

2 personnes 80€

3 personnes 150€

4 personnes 160€

Lit supplémentaire 20€

Taxe de séjour **Incluse**

Molsheim

2 personnes

Chambre d'hôte Hammer & Francovitch

Chbre dans une maison de tuilier & boucher (1657), confortable, très lumineuse, spacieuse, équip. 1 lit relaxant et TV à écran plat. Salle d'eau et wc privatif sur le palier priv. Peignoirs et sèche-cheveux fournis.

Helles, geräumiges Zi. mit Entspannungsbett, Flachbildschirm, privater Badesaal und WC auf dem Floor. Bademantel und Haartrockner vorhanden.

Comfortable, bright & spacious rm., with a relaxing bed, flat-screen TV, private bathroom and WC on the floor. Bathrobes & hair dryer supplied.

M. Hammer et Mme Francovich

34 Rue de la Boucherie

Tél. +33 (0)3 88 12 21 13

appart17ememolsheim@live.fr

chambre-hotes-alsace.monsite-orange.fr



Nuitée avec petit-déjeuner :

1 personne 60€

2 personnes 60€

Lit supplémentaire 10 à 15€

Taxe de séjour **En sus**

Oberhaslach

6 personnes

Chambres d'hôtes Les Lucioles

À l'écart du village et en lisère de forêt, 2 chbres spacieuses avec entrée sép., salle d'eau et wc privatifs. Chbre1 : 2 pers., Chbre2 : 4 pers. Table d'hôtes sur demande.

2 Zi. mit Waschraum und privates WC (Zi1 : 2 Pers. & Zi2 : 4 Pers.). Gästetisch auf Reservierung.

2 B&Bs rmswith private bathroom and toilet. Rm1 : 2 pers., Rm2 : 4 pers. Meals on booking.

Patricia Haag

22 rue Schotten

Tél. +33 (0)9 51 29 04 40

ou +33 (0)6 52 29 56 65

leslucioles67@free.fr

les-lucioles.e-monsite.com



Nuitée avec petit-déjeuner :

1 personne 58 à 65€

2 personnes 58 à 65€

3 personnes 83 à 90€

4 personnes 108 à 115€

Lit supplémentaire 25€

Animaux 4€

Taxe de séjour En sus

Autres hébergements

Andere Unterkünfte

Other accommodation

Hôtel Le Forum

Dorlisheim

03 88 38 14 28

Hôtel-restaurant

Le Felsbourg

Mutzig

03 88 38 13 28

Hôtel-restaurant

Le Biblenhof

Soultz les Bains

03 88 38 21 09

Chambre d'hôtes

L'arrière cour

Dorlisheim

06 28 90 25 49

Chambres d'hôtes

Clotilde Fortuné

Gresswiller

03 88 48 46 30

Chambres d'hôtes

La Cascade du Nideck

Oberhaslach

03 88 48 71 01

Chambres d'hôtes

Relais équestre

du Neufeld

Oberhaslach

03 88 50 91 48

Chambres d'hôtes

Gisèle Blumstein

Oberhaslach

03 88 48 75 41

Chambres d'hôtes

Sylvain Chartier

Oberhaslach

03 88 50 99 60

Chambres d'hôtes

Relais des Marches

de l'Est

Oberhaslach

03 88 50 99 60

Centre de vacances

l'Ermitage Saint-Florent

Oberhaslach

03 88 48 71 41



Gîte d'étape

du Luttenbach

Oberhaslach

03 88 50 90 62

Aire naturelle

de camping

des deux étangs

Heiligenberg

03 88 50 00 51

Camping du Luttenbach

Oberhaslach

03 88 50 90 62

Aire de stationnement

France Passion

au Domaine Kaes

Molsheim

03 88 38 55 47



Campings

Campingplätze

Camping sites



Gresswiller

Alsace Camping

Vingtaine de places pour touristes en bordure de forêt, terrain calme et convivial. Animaux acceptés s'ils sont vaccinés. Vente de boissons et de glaces.

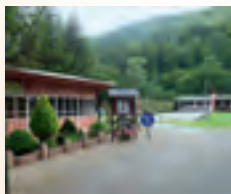
Congé et fermeture annuelle : Octobre à Mai

Am Waldrand, 20 Stellplätze für Touristen, geimpfte Tiere willkommen. Verkauf von Eis und Getränke.

20 places for tourists near the forest. Inoculated pets welcome. Sale of ice creams and drinks.

Bernard Zechel

Rue de Heiligenberg Gare
Tél. +33 (0)3 88 50 15 13
alsace.camping@voila.fr
www.alsacecamping.net



Adulte (par nuitée)	3€
Enfant (par nuitée)	1,5€
Animaux (par jour)	1€
Tente (par nuitée)	4€
Caravane (par nuitée)	4€
Camping-car (par nuitée)	4€
Branchement électrique	1,5 à 3€
Taxe de séjour	En sus

Molsheim

Camping L&M

Camping calme et ombragé. 95 emplacements sur terrain plat. Accès gratuit à la piscine plein air. Location de mobil-home. Horaires d'accueil : avril à juin, septembre et octobre : 8h - 12h et 15h - 18h, juillet et août : 8h - 12h et 14h - 19h.

Congé et fermeture annuelle : Mi-octobre à mi-mars

Ruhiger und schattiger Campingplatz mit 95 Stellplätze neben dem historischen Stadtzentrum von Molsheim und den Fahrradwege. Kostenloses Freibad. 5 Mobil home vor Ort. Öffnungszeiten : April - Juni, September - Oktober : 8 - 12 Uhr & 15 - 18 Uhr, Juli - August : 8 - 12 Uhr & 14 - 19 Uhr.

Quiet camping with 95 places next to the historical town center and the bicycle ways. Free access to the open-air pool. Mobil home to rent. Opening schedules : April - Juni, September - Oktober : 8 - 12 am & 3 - 6 pm, July - August : 8 - 12 am & 2 - 7 pm.

Laurent Laboue

6 rue des Sports
Tél. +33 (0)3 88 49 82 45
camping-molsheim@orange.fr
www.eurocampings.fr/fr/europe/france/alsace/
bas-rhin/camping-municipal-molsheim-100271/



Adulte (par nuitée)	3,1 à 3,9€
Enfant (par nuitée)	1,8 à 2,1€
Animaux (par jour)	1,3€
Tente (par nuitée)	2,9 à 3,9€
Caravane (par nuitée)	4,4 à 5,2€
Camping-car (par nuitée)	4,4 à 5,2€
Branchement électrique	3,2€
Taxe de séjour	En sus

Molsheim

Mobil-homes du camping L&M

5 mobil-homes (dès 27 m²) dans camping calme, ombragé en bordure du vieux centre. Capacités de 2 à 6 personnes.

Congé et fermeture annuelle : Mi-octobre à mi-mars

5 Wohn-Mobilen (2 bis 6 Pers.) im Campingplatz neben der Altstadt.

5 Mobile homes (2 to 6 persons) in the campsite near the town center.

Laurent Laboue

6 rue des sports

Tél. +33 (0)3 88 49 82 45

camping-molsheim@orange.fr

www.eurocampings.fr/fr/europe/france/alsace/bas-rhin/camping-municipal-molsheim-100271/



Animaux (par jour) 1,3€

Location mobil-home
(par nuitée) 60 à 90€

Location mobil-home
par week-end (soit 2 nuits)
110 à 160€

Location mobil-home
(par semaine) 300 à 420€

Draps 6€ à 12€

Internet 1€ / 90min

Caution En sus

Taxe de séjour En sus

Still

Camping Mon repos

Camping de résidents avec 50 places voyageurs, situé à environ 1,5 km de la sortie de Still en direction de Flexbourg sur la gauche. Dépôt de pain.

Congé et fermeture annuelle : Mi-octobre à mi-mars

50 Stellplätze für Besucher. 1,5 km ausserhalb von Still entfernt, in Richtung Flexbourg auf der linken Seite. Verkauf von Brot.

50 places for travellers at approx. 1,5 km from Still, direction of Flexbourg sur la gauche. Sale of bread.

M. Le Maire

Entenpfuhl - Allée Muenchhof

Tél. +33 (0)3 88 50 00 33

mairie.de.still@wanadoo.fr



Adulte (par nuitée) 4 à 6€

Tente (par nuitée) 2 à 3€

Caravane (par nuitée) 10 à 12€

Camping-car (par nuitée)
6 à 9€

Location mobil-home
par week-end (soit 2 nuits)
19,55 à 23,65€

Location caravane par week-end
(2 nuits) 19,55 à 23,65€

Forfait basse saison (2 adul+
empl+voiture+caravane+élect.)
19,55€

Forfait haute saison (2 adul+
empl+voiture+caravane+élect.)
25,85€

Taxe de séjour En sus

Région de MOLSHEIM-MUTZIG



Office de Tourisme

19 place de l'Hôtel de Ville
F - 67120 Molsheim

Tél. +33 (0)3 88 38 11 61

Fax +33 (0)3 88 49 80 40

www.ot-molsheim-mutzig.com

infos@ot-molsheim-mutzig.com

Ouvert toute l'année

Lundi au Vendredi 9h-12h et 14h-17h30

Samedi 9h-12h et 14h-17h

Ouvert tous les jours de Juin à Mi-Octobre

Ces horaires sont susceptibles d'être modifiés.
Consulter nos horaires sur notre site Internet.



Montag bis Freitag

9h-12h et 14h-17h30

Samstag 9h-12h et 14h-17h

Jeden Tag geöffnet
von Juni bis Mitte-Oktober

Diese Öffnungszeiten können
noch ändern. Alle unsere
Öffnungszeiten finden Sie
auf unsere Website.

Monday to Friday

9h-12h et 14h-17h30

Saturday 9h-12h et 14h-17h

Open every day from June
to mid-October

Those opening times can be
modified. All our opening times
are on our website.

